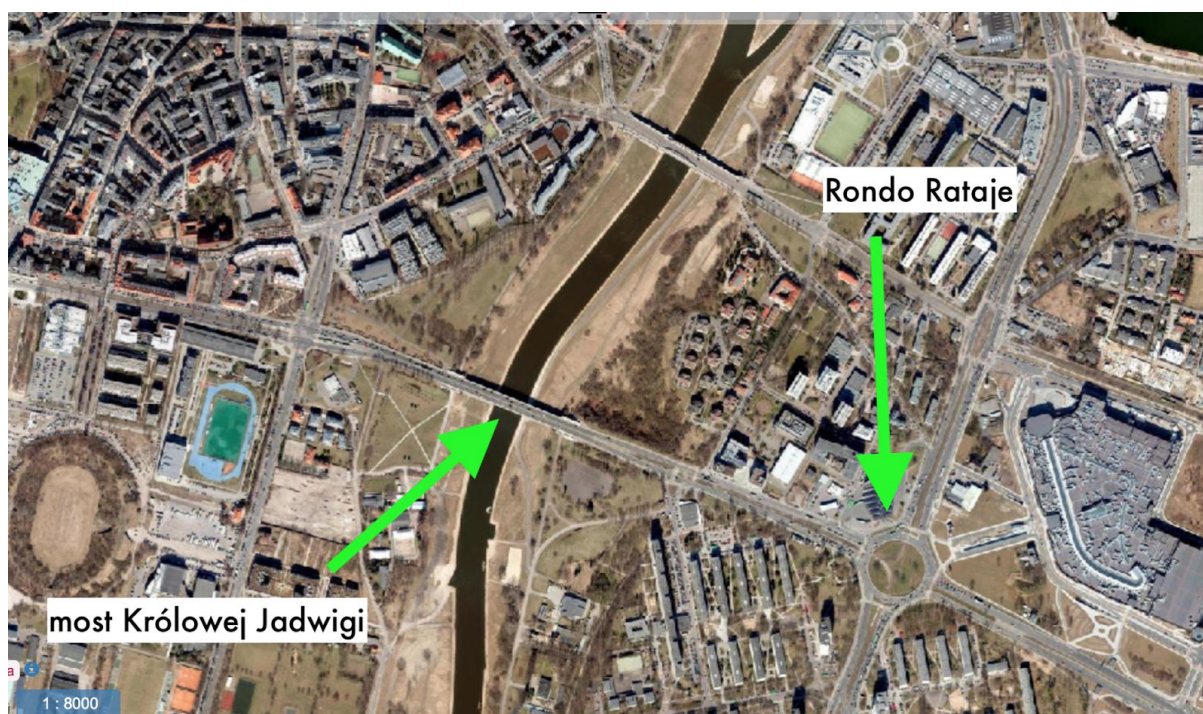




Raport z działania „Akcja Ewaluacja”

Miejsce:

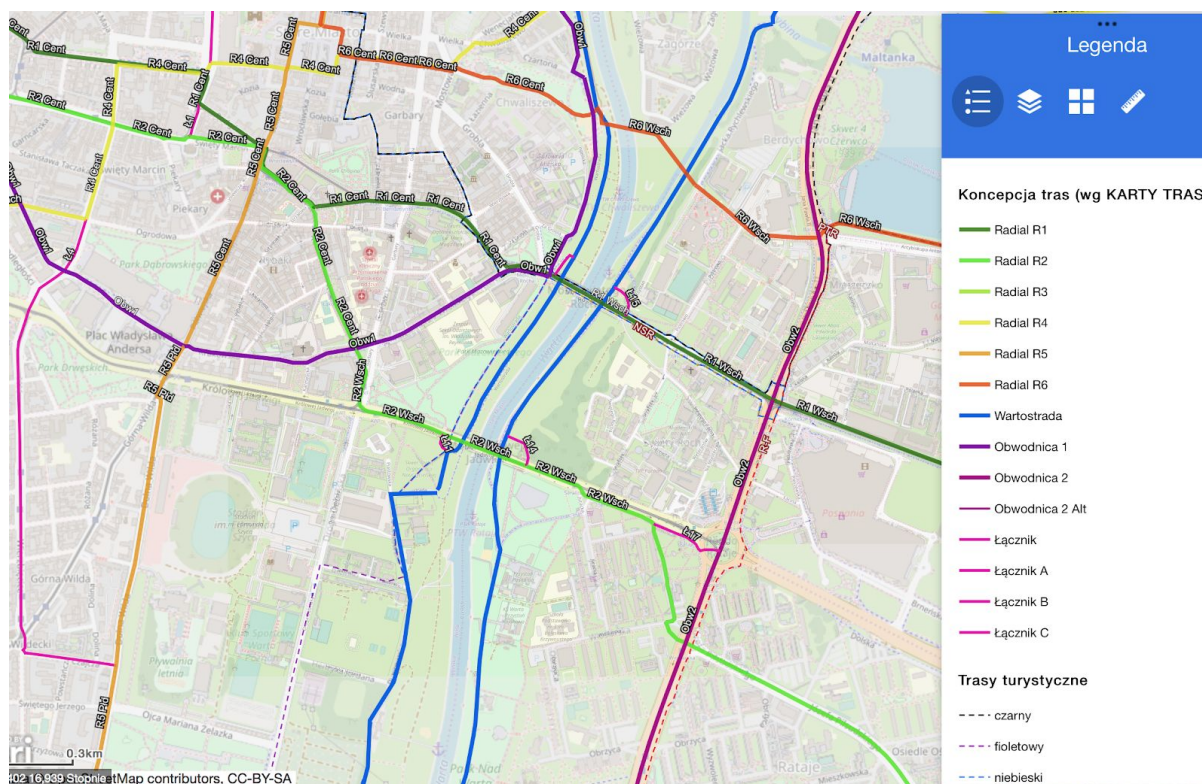
Most Królowej Jadwigi, Poznań



Znaczenie trasy

Przez Most Królowej Jadwigi przebiega planowana Trasa Główna R2 Wschód z Programu Rowerowego Miasta Poznania, łącząca Szczepankowo, Żegrze, Rataje z Centrum. Trasa na dużym odcinku istnieje (choć słabej jakości). Brak jest jednak infrastruktury rowerowej m.in. na moście Królowej Jadwigi oraz na dojazdach do mostu.

W 2021 r. mają się rozpocząć prace związane z przebudową układu komunikacyjnego wokół Ronda Rataje, które doprowadzą infrastrukturę rowerową (drogi dla rowerów, ciągi pieszo - rowerowe) do Mostu od strony Rataj. Zakres prac nie przewiduje jednak zmian na samym moście.



Most Królowej Jadwigi w świetle Programu Rowerowego Miasta Poznania

Infrastruktura proponowana przez autorów Programu Rowerowego

W tzw. kartach tras (które nie stały się częścią przyjętego przez Radę Miasta Programu Rowerowego) zaproponowano następujące rozwiązania:

“Proponowane prowadzenie ruchu rowerowego: Wariantowo droga dla pieszych i rowerzystów po południowej stronie lub droga dla rowerów dowieszona do mostu po południowej stronie.

Opis przebiegu infrastruktury: W wariantcie podstawowym prowadzenie ruchu rowerowego po drodze dla pieszych i rowerzystów w ciągu aktualnego chodnika po południowej stronie mostu przewidując demontaż barier.”

Stan istniejący:

Brak infrastruktury rowerowej po obu stronach mostu. Niewydzielone torowisko tramwajowe, po 2 pasy ruchu dla aut a w każdą stronę, chodniki. Element samochodowej I ramy komunikacyjnej Poznania. Most łączy duże osiedla mieszkaniowe na Ratajach z centrum.

Działania planowane przez Miasto:

Istnieje koncepcja zamiany na moście chodnika po południowej stronie w drogę dla rowerów oraz budowy drogi dla rowerów od mostu do skrzyżowania ul. Łęgi Dębińskie/Strzelecka. W tym celu w 2018 r. podniesiono bariery po południowej stronie mostu. Jednocześnie w 2020 r. planowana jest inwestycja związana z przebudową Ronda Rataje, w zakres której wchodzi wybudowanie infrastruktury rowerowej od Ronda Rataje w do mostu (bez samego mostu).

Cel badania:

- Uzyskanie wiarygodnych danych na temat zachowań rowerzystów na moście, w szczególności ustalenie, czy po południowej nitce rowerzyści poruszają się jezdnią, czy chodnikiem
- porównanie natężenia ruchu rowerowego po obu stronach mostu

Termin badania i warunki pogodowe:

Badanie przeprowadzono 20.11.2019 r., w godzinach 8.00-9.00 oraz 16.00-17.00. Średnie warunki do jazdy rowerem.

Schemat z kierunkami ruchu:

Strona Mostu	Kierunek	20.11.2019, godz. 16.00-17.00					20.11.2019, godz. 8.00-9.00				
		K	KwK	M	MwK	Razem	K	KwK	M	MwK	Razem
Północna, chodnikiem	Centrum	2	0	4	0	6	5	0	15	0	20
Północna, chodnikiem	Rataje	5	0	15	3	23	2	0	4	1	7
Północna, jezdnią	Centrum	0	0	2	0	2	0	1	0	2	3
Południowa, chodnikiem	Centrum	1	0	4	1	6	1	0	13	3	17
Południowa, chodnikiem	Rataje	6	0	17	0	23	1	0	5	0	6
Południowa, jezdnią	Rataje	1	0	1	0	2	3	0	1	0	4
Razem		15	0	43	4	62	12	1	38	6	57
Statystyka:											
Kobiety:		23%									
Mężczyźni:		77%									
Bez kasku:		91%									
W kasku:		9%									
Prawidłowo:		9%									
Nieprawidłowo:		91%									

Podsumowanie i wnioski z badania:

Ruch rowerowy po obu stronach mostu rozkłada się równomiernie. Wyraźny ruch rano do centrum, po południu z centrum w stronę Rataj. Tylko ok. 9% rowerzystów decyduje się na zgodną z przepisami jazdę jezdnią, 91% wybiera niezgodną z przepisami jazdę chodnikiem.

Niezbędne stworzenie infrastruktury rowerowej po obu stronach mostu, w pierwszej kolejności organizacją ruchu - zmianą chodnika po południowej stronie na drogę dla rowerów, docelowo - podwieszonymi kładkami po obu stronach mostu.

Infrastruktura rowerowa na moście powinna powstać najpóźniej z momentem zakończenia prac nad układem komunikacyjnym wokół Ronda Rataje, który doprowadzi drogi dla rowerów do mostu.