



Raport z działania „Akcja Ewaluacja”

Miejsce:

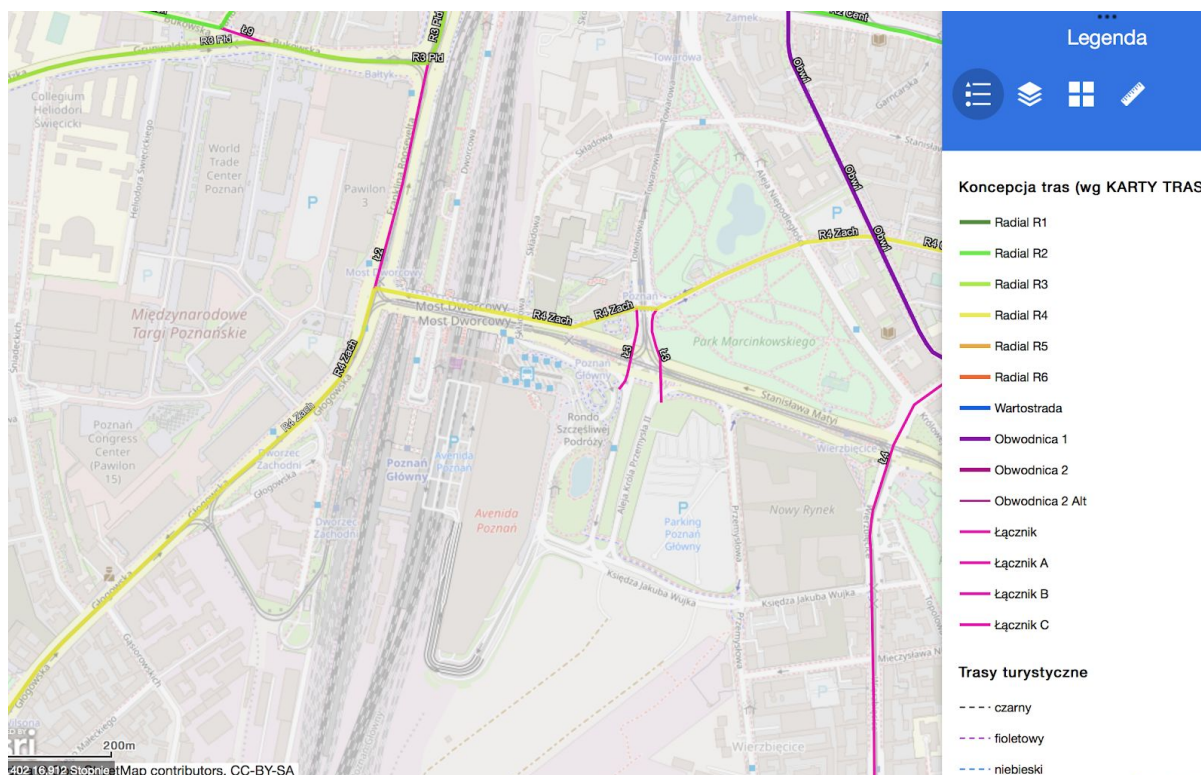
Most Dworcowy, Poznań



Znaczenie trasy

Przez Most Dworcowy przebiega planowana Trasa Główna R4 Zachód z Programu Rowerowego Miasta Poznania, łącząca Świerczewo, Górczyn i Łazarz z Centrum.

Trasa istnieje fragmentarycznie, nie posiada kluczowego odcinka wzdłuż ul. Głogowskiej (od Ściegiennego do Mostu Dworcowego). Ze względu na brak alternatyw w przejechaniu na drugą stronę torów kolejowych, ruch rowerowy po Moście Dworcowym jest duży.



Most Dworcowy w świetle Programu Rowerowego Miasta Poznania

Infrastruktura proponowana przez autorów Programu Rowerowego

W tzw. kartach tras (które nie stały się częścią przyjętego przez Radę Miasta Programu Rowerowego) zaproponowano następujące rozwiązania:

“Wyznaczenie dwukierunkowych dróg dla rowerów w miejsce jednego z pasów ruchu dla ruchu ogólnego po obu stronach mostu. Ograniczenie ilości pasów ruchu jest celowe ze względu na zmniejszenie dopływu ruchu samochodowego do ulicy Głogowskiej”.

Stan istniejący:

Na północnej nitce Mostu Dworcowego ciąg pieszo - rowerowy, 3 pasy ruchu dla aut.

Na południowej nitce brak infrastruktury rowerowej, ruch rowerowy jezdnią na zasadach ogólnych (2 pasy ruchu dla aut)

Działania planowane przez Miasto:

Trwają prace projektowe nad przebudową północnej nitki Mostu Dworcowego i zmianę istniejącego ciągu pieszo rowerowego w chodnik i drogę dla rowerów, z poprawą nawierzchni.

Cel badania:

- Uzyskanie wiarygodnych danych na temat zachowań rowerzystów na obu nitkach Mostu Dworcowego, w szczególności ustalenie, czy po południowej nitce rowerzyści poruszają się jezdnią, czy chodnikiem

- porównanie natężenia ruchu rowerowego po obu stronach Mostu Dworcowego
- uzyskanie danych na temat zasadności stworzenia infrastruktury rowerowej po południowej stronie Mostu Dworcowego.

Termin badania i warunki pogodowe:

18.11.2019 r., godz. 8.00 -9.00 oraz 16.00-17.00.

Średnie warunki do jazdy rowerem.

Wyniki badania:

Strona Mostu	Kierunek	18.11.2019, godz. 16.00-17.00					18.11.2019, godz. 8.00-9.00				
		K	KwK	M	MwK	Razem	K	KwK	M	MwK	Razem
Północna, CPR	wschód	11	2	25	3	41	13	1	30	0	44
Północna, CPR	zachód	10	1	18	4	33	14	1	32	5	52
Północna, jezdnią	zachód	0	0	8	0	8	1	0	5	0	6
Południowa, chodnikiem	wschód	6	1	17	1	25	7	0	20	4	31
Południowa, chodnikiem	zachód	7	0	16	2	25	8	0	21	0	29
Południowa, jezdnią	zachód	1	0	7	2	10	2	0	7	1	10
Razem		35	4	91	12	142	45	2	115	10	172
Statystyka:											
Kobiety:		27%									
Mężczyźni:		73%									
Bez kasku:		92%									
W kasku:		8%									
Prawidłowo:		65%									
Nieprawidłowo:		35%									

Podsumowanie i wnioski z badania:

Stwierdzono duży ruch rowerowy po obu stronach Mostu Dworcowego. Większy po północnej stronie (istniejący ciąg pieszo - rowerowy), gdzie rowerzyści poruszają się prawidłowo (przejazdu jezdnią związane są ze skrzętem w lewo w ul. Głogowską).

Duży ruch rowerowy po południowej stronie, gdzie nie ma infrastruktury rowerowej, miasto nie podjęło żadnych działań w celu jej stworzenia, a ruch rowerowy odbywa się w zdecydowanej większości nielegalnie po chodniku z dużym ruchem pieszych (dojście na dworzec PKP i PKS i do centrum handlowego). Zdecydowana mniejszość rowerzystów wybiera tu jazdę zgodnie z przepisami - jezdnią. Ma na to wpływ duży ruch samochodowy, w tym samochodów ciężkich (głównie autokary, autobusy) na dwóch pasach ruchu.

Infrastruktura rowerowa wyłącznie po północnej stronie Mostu Dworcowego nie będzie wystarczająca, niezbędne jest stworzenie infrastruktury również po południowej stronie.