

Miejsce:

Ulica Droga Męczenników Majdanka – koniec drogi rowerowej

Cel badania:

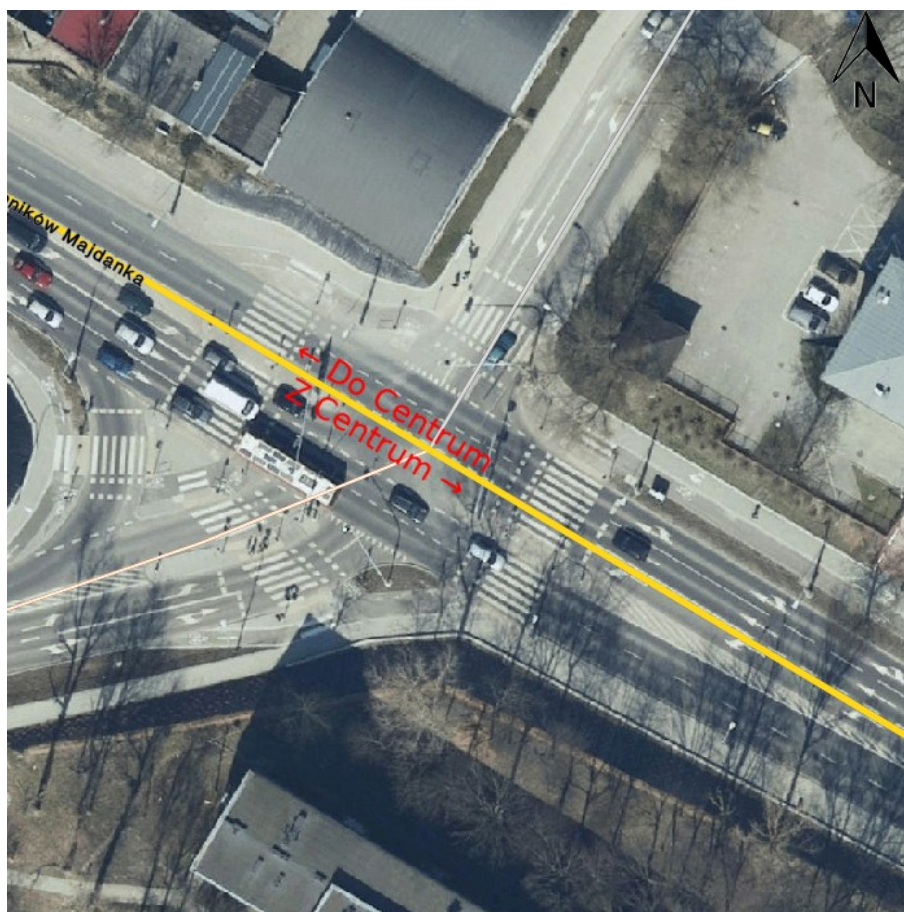
Określenie sposobu poruszania się rowerzystów poruszających się ulicą Droga Męczenników Majdanka.

Termin badania i warunki pogodowe:

16 października (środa) godz. 7:00-8:00 oraz 15:00-16:00.

Temperatura powyżej 10 stopni, lekki wiatr, częściowe zachmurzenie. Brak opadów.

Schemat skrzyżowania i zaznaczone kierunki (relacje):



Opis miejsca:

Droga Męczenników Majdanka ma 4 pasy ruchu (w tym buspasy) oraz dwukierunkową drogę rowerową po jednej stronie. Na skrzyżowaniu z ul. Wrońską droga rowerowa się kończy i zjazdem kieruje nas na jezdnię. W miejscu zjazdu rowerzysta musi się poruszać wewnętrznym pasem ruchu, ponieważ pas zewnętrzny jest przeznaczony wyłącznie dla komunikacji zbiorowej. Jadąc od Centrum rowerzysta chcąc wjechać na drogę rowerową z jezdni (ponownie z wewnętrznego pasa ruchu) musi pokonać 2 wloty skrzyżowania po przejazdach rowerowych za zajmuje dodatkowe 2 minuty. Badane miejsce zlokalizowane jest na sporej i długiej pochyłości.

Zdjęcia badanego miejsca:



Ilustracja 1: Ulica Droga Męczenników Majdanka



Ilustracja 2: Ulica Droga Męczenników Majdanka – koniec DDR



Ilustracja 3: Ulica Droga Męczenników Majdanka – koniec DDR

korzysta wyłącznie z jezdni (odnotowano takie relacje wyłącznie w „z górki” w kierunku Centrum).
Wśród rowerzystów, którzy jadą chodnikiem i drogą rowerową aż 88% jedzie po stronie
wschodniej, czyli po tej po której jest droga rowerowa.



Sfinansowano przez Narodowy Instytut
Wolności - Centrum Rozwoju
Społeczeństwa Obywatelskiego ze
środków Programu Fundusz Inicjatyw
Obywatelskich na lata 2014 – 2020

