



Raport Akcja Ewaluacja

Miejsce:

Przeście dla pieszych przez 3 jezdnie ulicy Knyszyńskiej w okolicy Zespołu Szkół Gastronomicznych.

Cel badania:

Zbadanie potoków rowerzystów na możliwych relacjach w związku z przyszłoroczną budową infrastruktury wzdłuż ulic Antoniukowskiej i Knyszyńskiej oraz wykazanie konieczności budowy infrastruktury rowerowej na Wiadukcie Dąbrowskiego będącej połączeniem obu części miasta. Uzyskane dane posłużą jako wejściowe do porównania zmiany wielkości ruchu po wybudowaniu nowej infrastruktury.

Termin badania i warunki pogodowe:

07.10.2019 07:30 - 08:30 - zimno 2C, mokro, pochmurnie

09.10.2019 15:00 - 16:00 - umiarkowanie ciepło 14C, sucho, słonecznie,

14.10.2019 07:30 - 08:30 - umiarkowanie ciepło 14C, sucho, słonecznie, dzień wolny od szkoły

16.10.2019 15:00 - 16:00 - ciepło 20C, sucho, przeważnie słonecznie

Opis punktu badania:

Ulice Antoniukowska i Knyszyńska dochodzą łącznikami do wiaduktu na ul. Dąbrowskiego. Stanowią najkrótsze i jedyne w okolicy połączenie Osiedla Antoniuk z Centrum miasta. Obecnie nie ma tam żadnej infrastruktury rowerowej. Po stronie południowej ul. Dąbrowskiego wytyczono szlak Green Velo w związku z czym chodnik o szerokości 2 m przekształcono znakami w ciąg pieszo rowerowy. Po stronie północnej taki sam chodnik stanowi barierę dla rowerzystów, ponieważ Miasto nie chce zmienić oznakowania tak jak na stronie południowej, tłumacząc się przepisami.

Relacja A – tędy ma biec jedna z nitek nowej DDR i ma połączyć DDR przy ulicy Wierzbowej z DDR przy ul. Aleja Solidarności.

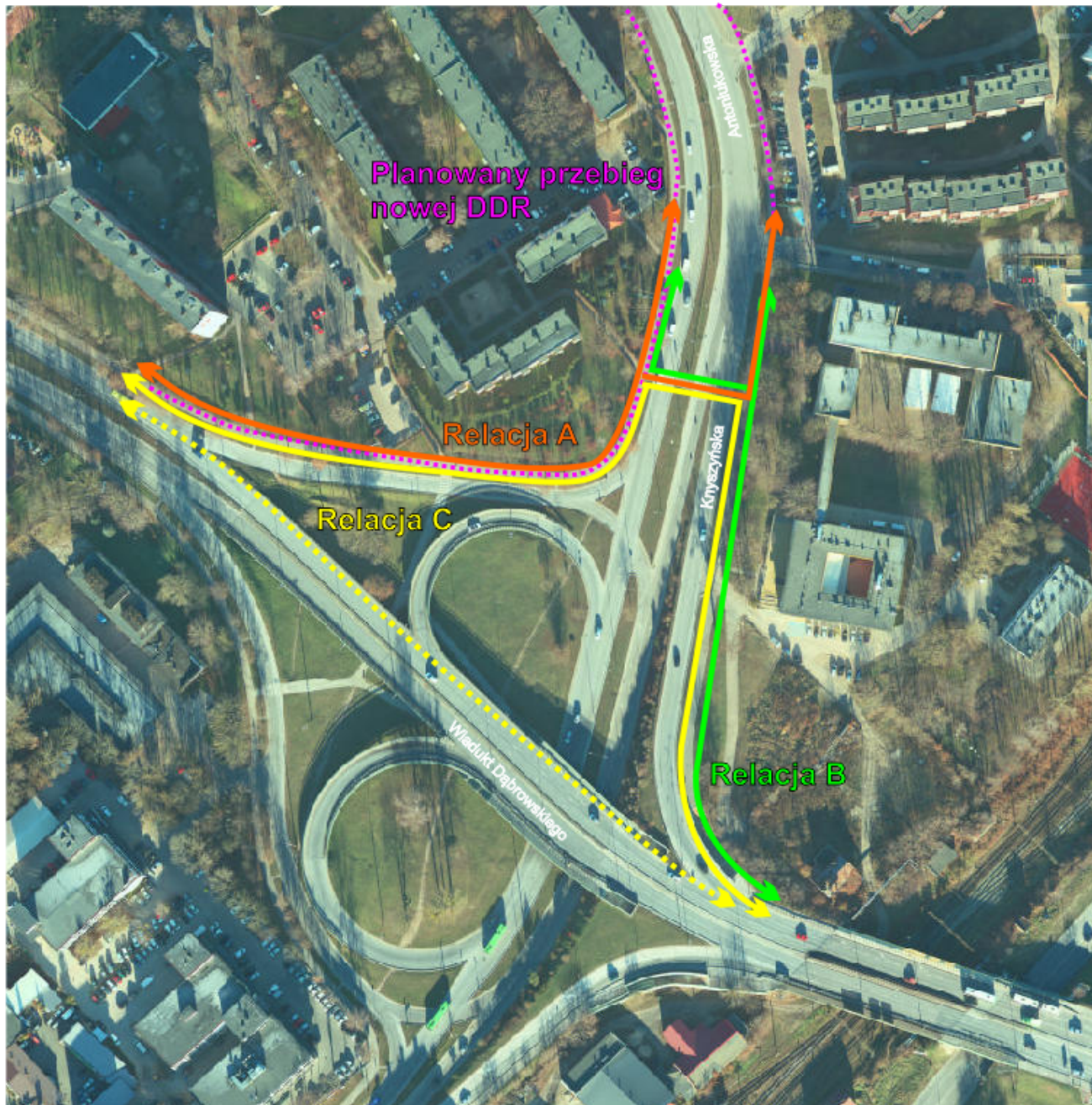
Relacja B – tędy odbywa się ruch z osiedla Antoniuk do Centrum. Brak infrastruktury rowerowej, rowerzyści poruszają się po chodniku. Planowana DDR po stronie wschodniej ul. Antoniukowskiej zakończy się przejściu dla pieszych i nie będzie połączona przejazdem z drugą nitką po stronie zachodniej. Ostatnio Policja robi łapanki rowerzystów jadących do/z Centrum po chodniku na wiadukcie.

Relacja C – Jest „alternatywą” dla rowerzystów którzy boją się jechać jezdnią wiaduktu (żółta linia przerywana, duży ruch samochodowy, przekraczanie prędkości) w kierunku osiedli położonych za wiaduktem. Na całej długości brak infrastruktury rowerowej. Nowo projektowana DDR tylko częściowo pokrywa tą relację (patrz rel A) i nie zaprojektowano przejazdu przez przejście przez 3 jezdnie ulicy Knyszyńskiej.

Te miejsce jest kluczowym jeśli chodzi o połączenie obu części miasta rozciętych torami

PKP, ruch rowerowy jest spory, ma ogromny potencjał, jednak rowerzyści są zmuszeni do jazdy niezgodnej z przepisami i są za to karani. Badanie ma na celu pokazać, że największy udział ruchu to relacja B i to na tej relacji Miasto powinno skupić się najbardziej.

Schemat punktu badania i zaznaczone kierunki (relacje):



Wyniki badania (kartogram):

Data badania	Relacja A Antoniukowska - Solidarności (w obu kierunkach)		Relacja B Antoniukowska - Wiadukt Dąbrowskiego (centrum) (w obu kierunkach)		Relacja C Wiadukt Dąbrowskiego (centrum) - Solidarności (w obu kierunkach)		SUMA
	kobiety	mężczyźni	kobiety	mężczyźni	kobiety	mężczyźni	
07.10.2019 07:30 - 08:30	0	0	8	20	2	7	37
09.10.2019 15:00 - 16:00	3	5	7	10	5	9	39
14.10.2019 07:30 - 08:30	0	2	8	15	2	8	35
16.10.2019 15:00 - 16:00	1	5	14	22	6	11	59
Suma	4	12	37	67	15	35	170
Średnia	1	3	9	17	4	9	43
% na relację	9.41%		61.18%		29.41%		

Procentowy udział wg płci:

Kobiety: 32.94%

Mężczyźni: 67.06%

Obserwacje na miejscu (przekazane przez osoby realizujące badanie):

W czasie badania nie stwierdzono aby rowerzyści poruszali się po jezdni – cały ruch odbywał się po chodniku. Wśród osób przejeżdżających przez przejście dla pieszych dominują mężczyźni. Kobiety przeprowadzają w tym miejscu rower. Można zauważyć ciekawą dysproporcję w zachowaniu kierowców w okolicy przejścia dla pieszych. O ile na obu jezdniach prowadzących na Antoniuk kierowcy niemal zawsze zwalniają lub zatrzymują się i ustępują pierwszeństwa rowerzystom i pieszym, o tyle po drugiej stronie, na jezdni wyprowadzającej ruch z osiedla kierowcy prawie nigdy tego nie robią. Pieszy/rowerzysta przeważnie musi czekać, aż zjadą wszystkie samochody dojeżdżające do przejścia i dopiero przekracza jezdnię. Najprawdopodobniej związane jest to z geometrią drogi – wyjeżdżający z osiedla zaczynają startować ze świateł i mają zakręt, drzewa i słupy, które mogą zasłaniać stojących na przejściu. Po drugiej stronie mamy długą prostą z dobrą widocznością.

Wnioski z badania:

Tak jak przypuszczaliśmy, większość ruchu (ponad 60%) to ruch na linii Antoniuk - Centrum przez wiadukt na ul. Dąbrowskiego. Dochodzi do tego prawie 30% udziału rowerzystów na relacji C. Co pokazuje, że prawie 90% ruchu rowerowego generowanego przez osiedle Antoniuk i osiedla okoliczne odbywa się po chodniku Wiaduktu Dąbrowskiego. Niestety urzędnicy nie mają pomysłu na tą część miasta. Planowana DDR może zmienić sytuację wewnątrz osiedla, jednak urywa się w krytycznym miejscu i rowerzyści znowu zostaną postawieni przed koniecznością nielegalnej jazdy chodnikiem do/z Centrum. W związku z brakiem miejsca na utworzenie CPR (obecnie 2 m między barierami, a trzeba min. 3) i dużym natężeniem ruchu rowerowego w tym miejscu, sugerowaliśmy aby zwęzić pasy ruchu samochodom, zastosować bariery linowe i zaoszczędzone miejsce wykorzystać na

budowę dwukierunkowej DDR po północnej stronie Dąbrowskiego, po której, w związku z brakiem chodnika, piesi mogliby się legalnie poruszać. Było by to rozwiązanie tymczasowe, ale potrzebne tu i teraz aby również rowerzyści mogli przejechać tędy bez narażania się na odpowiedzialność karną. Docelowo powinna powstać w tym miejscu odrębna kładka pieszo-rowerowa. Niestety nasza propozycja nie spotkała się z przychylnością urzędników Zarządu Dróg Miejskich

Podsumowanie wyników statystycznych:

Udział ruchu kobiet 32% co jest wynikiem niższym niż średnia ze wszystkich punktów pomiarowych (36%), co dobitnie pokazuje, że ta część miasta jest wybitnie nieprzyjazna do jazdy rowerem.

Ruch popołudniowy jest większy od porannego o 36%.